

# التقرير السنوي لعام 2022م

## جمعية إنجاب الصحية

أمل.. يمنحهم الحياة

Instagram, Snapchat, Twitter, Facebook icons | @ enjabsa | www.enjab.sa

بِسْمِ اللَّهِ الرَّحْمَنِ الرَّحِيمِ

جمعية إنجاب الصحية الوجهة الرائدة  
في خدمة الحالمين بالإنجاب



## 1:0 التعريف بالجمعية

1:1	مقدمة	1:6	الهيكل التنظيمي
1:2	الرؤية والرسالة	1:7	مسارات العمل في الجمعية
1:3	القيم		
1:4	الأهداف الاستراتيجية		
1:5	أعضاء مجلس الإدارة		

نشأت جمعية إنجاب الصحية انطلاقاً من مصالح المملكة العربية السعودية لتحقيق رؤيتها في السعادة والرضا لشعبها بحلول عام 2030م، وتعزيز الصحة النفسية والجسدية والاجتماعية، وبناء مجتمع صحي يتمتع أفرادُه بحياة كريمة ونمط حياة صحي وتكافل اجتماعي ونظام رعاية صحية واجتماعية فعال ، وذلك لأن العديد من العائلات لا تخلو من مشكلة تأخر الإنجاب، وكل ما ينتج عنها من آثار سلبية ، وقد تم إنشاء الجمعية للمساعدة في تحقيق حلم المتأخرين بالإنجاب.

ومن أبرز انجازات جمعية إنجاب الصحية لتحقيق أهدافها عقد الاتفاقيات مع مراكز المساعدة على الإنجاب وإجراء العديد من عمليات الحقن المجهري وتوفير الأدوية، وتقديم الاستشارات الطبية والنفسية والأسرية، وتم استفادة العشرات من الأزواج الحالمين بالإنجاب من خدمات الجمعية، وبفضل الله تحقق حلم أول حالة لدى جمعية إنجاب الصحية و رزقوا بمولودهم الأول.

## 1:2 الرؤية والرسالة

### الرؤية

الوجهة الرائدة في خدمة العالمين بالإيجاب.

### الرسالة

كيان مجتمعي متخصص بخدمة العالمين بالإيجاب من خلال حزمة من الخدمات متكاملة.

الكفاءة

الفاعلية

الشفافية

السرية

النزاهة

الإنسانية

الالتزام

## 1:4 الأهداف الاستراتيجية

- ◀ تقديم خدمات ذات جودة تلبى احتياجات المستفيدين وتحقق رضاهم.
- ◀ تقديم برامج في الوقاية والعلاج والتوعية الصحية في مجال تأخر الإنجاب.
- ◀ تهيئة بيئة عمل جاذبة تستقطب وتمكن الكوادر المميزة.
- ◀ تقديم نموذج الاتصال المؤسسي الذي يشمل استثمار العلاقات العامة.
- ◀ بناء منظومة من الشراكات والتحالفات الاستراتيجية لتأمين موارد مالية لدعم برامج وخدمات الجمعية.
- ◀ الاستثمار الأمثل للعمل التطوعي عبر برامج تطوعية تخصصية وإدارية.





## 1:5 أعضاء مجلس الإدارة



**الأستاذ**

خلف بن هوصان العتيبي

عضو مجلس الإدارة



**المهندس**

محي الدين يحيى حكمي

المشرف المالي



**الأستاذة**

ألفت محمد رثيف قباني

نائب رئيس مجلس الإدارة



**المستشار**

أحمد بن عبدالعزيز الحمدان

رئيس مجلس الإدارة



**الأستاذ**

مبارك حسين آل سراج

عضو مجلس الإدارة



**المهندس**

فارس هاني التركي

عضو مجلس الإدارة



**الأستاذ**

سعد مسحل العتيبي

عضو مجلس الإدارة



**الدكتور**

بندر عدنان عثمان كتبي

عضو مجلس الإدارة

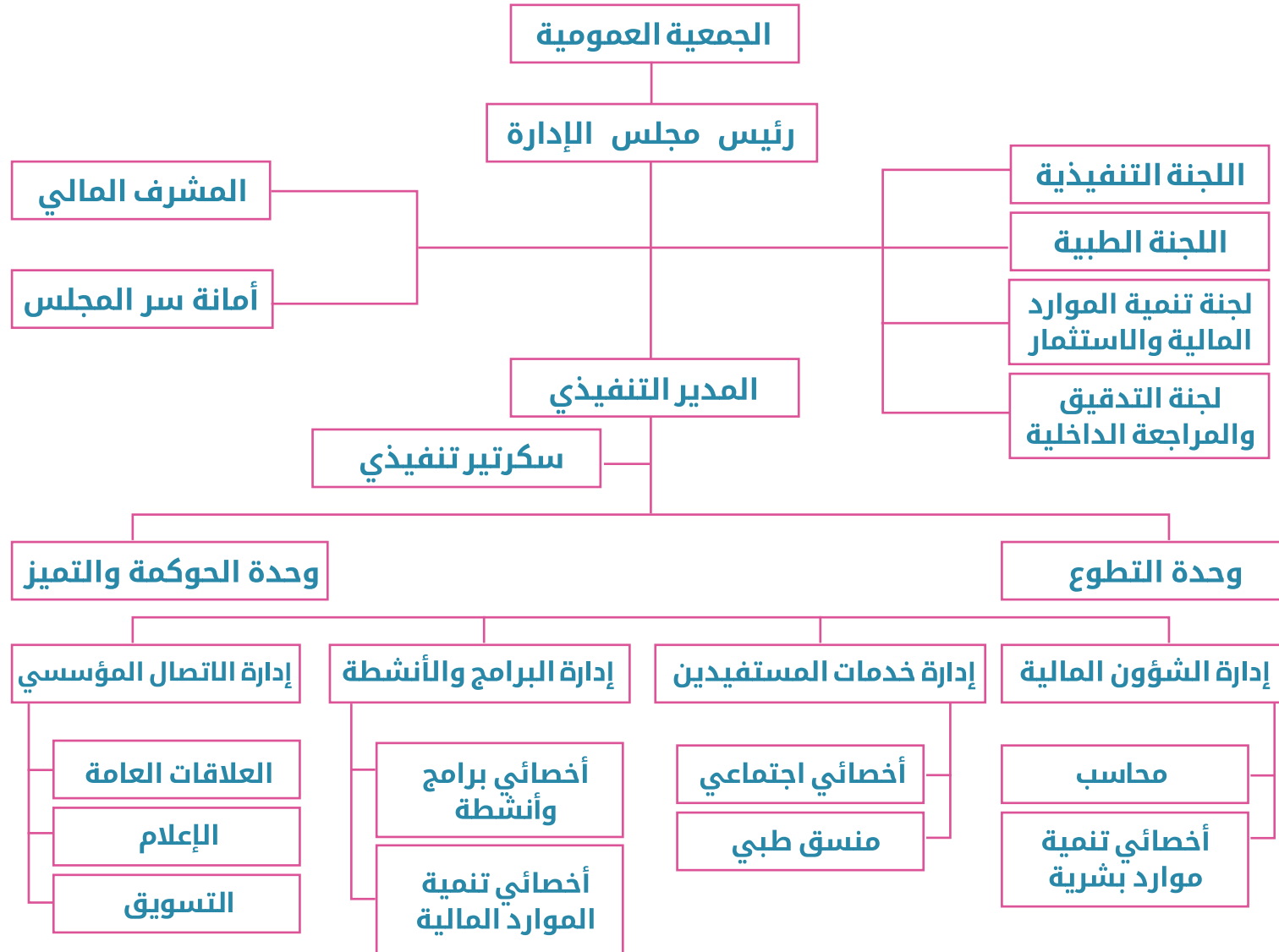


**الأستاذ الدكتور**

حسن صالح محمد جمال

عضو مجلس الإدارة

# 1:6 الهيكل التنظيمي لجمعية إنجاب الصحة



## 1:7 مسارات العمل في الجمعية

العمل في الجمعية رحلة تمر بعدة محطات يتم العمل عليها بجودة ومهنية عالية وبكل سرية للفئة المستهدفة.

### محطة الإرشاد

نعمل على إرشاد الفئة المستهدفة للبرنامج العلاجي، ونعمل بالتكامل مع الجهات ذات الاختصاص في الإرشاد للمشاكل الأسرية التي سببها ضغط المجتمع على الأسرة بسبب تأخر الإنجاب.

### محطة العلاج

مسار نعمل من خلاله على علاج الحالات بناء على تشخيصها من قبل فريق طبي مختص.

### محطة التشخيص

مسار نعمل من خلاله على تشخيص الفئة المستهدفة، ومن ثم يتم تحويلهم إلى مسار العلاج لضمان جودة الخدمات المقدمة للمستفيدين يكون مسار التشخيص البوابة الأساسية لتحديد أسلوب العلاج.

### محطة التوعية

نعمل من خلاله على توعية المجتمع بأهمية معرفة أسباب تأخر الإنجاب وطرق العلاج وآخر التقنيات وأحدث الدراسات في هذا المجال.

## 2:0 خدمة المستفيدين

2:1	جنسية المستفيدين	2:6	سنوات تأخر الإنجاب
2:2	معدل الدخل الشهري	2:7	الفئات العمرية
2:3	توزيع المستفيدين	2:8	الخدمات المقدمة للمستفيدين
2:4	مصادر دخل المستفيدين	2:9	إحصائية الحالات
2:5	سكن المستفيدين		

## 2:1 جنسية المستفيدين



## 2:2 معدل الدخل الشهري للمستفيدين

22

أقل من 5000 - 8000 ريال

43

أقل من 5000 ريال

42

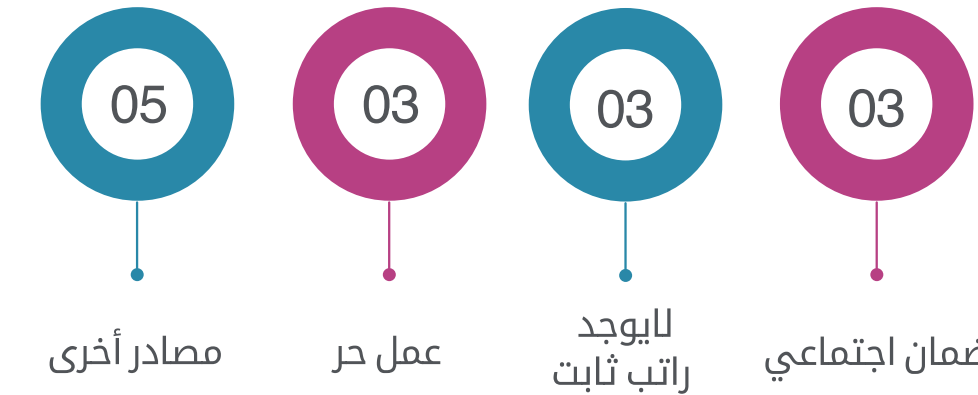
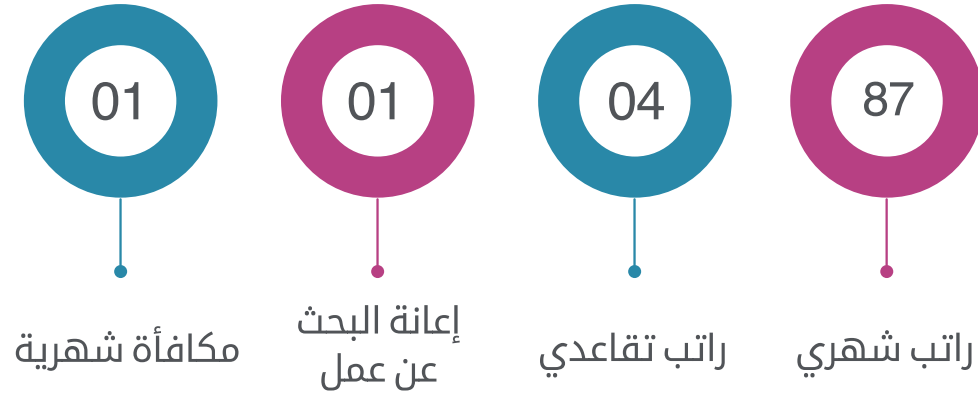
8001 - 12000 ريال



## 2:3 توزيع المستفيدين حسب مناطق المملكة

الباحة 01	المنطقة الشرقية 03	عسير 10	مكة المكرمة 65
نجران 01	تبوك 03	المدينة المنورة 06	الرياض 10
الجوف 01	القصيم 02	جازان 05	

## 2:4 مصادر دخل المستفيدين





## 2:5 سكن المستفيدين

66

سكن بالإيجار

15

سكن ملك

26

سكن مع الأهل



## 2:6 سنوات تأخر الإنجاب



22

أقل من 5 سنوات



53

9-5 سنوات



32

10 سنوات فأكثر

## 2:7 الفئات العمرية للمستفيدات

29

من 38-35 سنة

32

من 34-30 سنة

46

أقل من 30 سنة

الاستشارات الطبية والنفسية



## 2:9 إحصائية الحالات

2

حالة إنجاب  
(ولادة)

12

نتيجة إيجابية  
(حمل)

12

نتيجة سلبية

47

حالات قيد العلاج

107

عدد المسجلين

03

مؤجلة  
لعدم توفر الخدمات

04

مرفوضة من اللجنة الطبية

12

مرفوضة  
بعد دراسة الحالة

17

مستفيدون  
لم يعودوا بحاجة للعلاج

## 3:0 التطوع

مجموع المتطوعين وعدد الساعات التطوعية	3:1
مستويات التطوع	3:2
مجالات التطوع	3:3

# 3:1 مجموع المتطوعين وعدد الساعات التطوعية



مجموع الساعات التطوعية



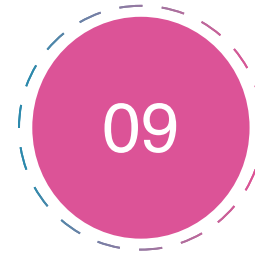
مجموع المتطوعين



منصة التطوع الصحي



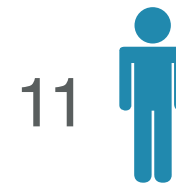
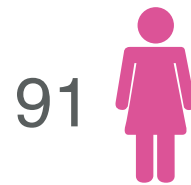
منصة العمل التطوعي



منصة التطوع الصحي



منصة العمل التطوعي



## 3:2 مستويات التطوع



50

المقابلات الشخصية



63

عن بعد



39

حضورى

06

احترافى

45

مهاري

51

عام

## 3:3 مجالات التطوع

40

إدارى

09

صحي

03

إعلامى

01

تقنى

34

فنى

12

تسويقى

03

اجتماعى



4:0 الموارد البشرية

01

عدد الموظفين  
بعقد عمل مؤقت

01

عدد الموظفين  
على جمعية إنجاب

04

عدد الموظفين  
من خلال التوظيف

06

عدد الموظفين الحاليين

16

عدد الدورات التطويرية  
وورش العمل التي حصل  
عليها الموظفين

113

مجموع الساعات  
التدريبية

05

عدد المتدربين  
خلال 2022

## 5:0 الاجتماعات واللجان

- 5:1 اجتماعات مجلس الإدارة
- 5:2 اجتماعات الجمعية العمومية
- 5:3 اجتماعات اللجان
- 5:4 اجتماعات اللجنة الطبية

## 5:1 اجتماعات مجلس الإدارة

الاجتماع الرابع  
لمجلس الإدارة

2022/12/27

الاجتماع الثالث  
لمجلس الإدارة

2022/09/14

الاجتماع الثاني  
لمجلس الإدارة

2022/06/07

الاجتماع الأول  
لمجلس الإدارة

2022/03/15

## 5:2 اجتماعات الجمعية العمومية

1. الموافقة على الموازنة التقديرية للعام 2022م.
  2. الموافقة على الخطة السنوية للعام 2022م.
  3. الموافقة على إقامة المشروعات الاستثمارية بأنواعها والأوقاف وتفويض المجلس بإدارتها بعد اطلاع الجمعية العمومية عليها.
  4. الموافقة على القوائم المالية المقدمة من المحاسب القانوني للعام 2021م.
- الموافقة على ترشيح الأستاذ مبارك بن حسين آل سراج عضواً لمجلس الإدارة.

العادية

2022/06/29

اجتماع الجمعية  
العمومية الأول

غير العادية

2022/06/29

## 5:3 اجتماعات اللجان

اجتماع التدقيق  
والمراجعة الداخلية  
الأول

2022/02/28

اجتماع لجنة تنمية  
الموارد المالية  
والاستثمار الأول

2022/09/11

اجتماع اللجنة  
التنفيذية الثاني

2022/10/11

اجتماع اللجنة  
التنفيذية الأول

2022/03/07

## 5:4 اجتماعات اللجنة الطبية

اجتماع اللجنة الطبية  
الثامن

2022/12/03

اجتماع اللجنة الطبية  
السابع

2022/08/02

اجتماع اللجنة الطبية  
السادس

2022/05/23

اجتماع اللجنة الطبية  
الخامس

2022/02/07

6:0 الحوكمة





## 6:1 تفاصيل الزيارة الميدانية

تاريخ الزيارة : 30/08/2022

سنة التقييم: 2021

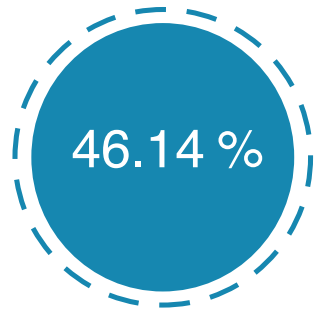
تاريخ إصدار التقرير : 01/11/2022



معيار الامتثال  
والالتزام



معيار الشفافية  
والافصاح



معيار السلامة  
المالية

نتائج المعايير

98.66 %  
النتيجة العامة

## 7:0 التقرير المالي

7:1 الإيرادات والمصروفات

7:2 المصاريف العمومية والادارية

7:3 المصاريف الرأس مالية

7:4 مصاريف المبادرات والبرامج الاجتماعية

7:5 المصاريف الإدارية المحملة على البرامج

7:6 مصادر التبرعات لسنة ٢٠٢٢

## 7:1 الإيرادات والمصروفات

النسبة	المبلغ	البيان
3%	31,000	اشتراكات العضوية
22%	259,995	التبرعات النقدية العامة
42%	498,495	التبرعات النقدية الغير مقيدة
34%	401,654	التبرعات النقدية مقيدة
	1,191,144	اجمالي الايرادات

الإيرادات

النسبة	المبلغ	البيان
54%	363,495	مصاريف برامج وانشطة - برنامج حلم
29%	197,163	مصاريف برامج وانشطة محملة على النشاط
1%	6,981	اهلاك واستنفاد الأصول الثابتة
15.5%	104,306	المصاريف العمومية والإدارية
	671,945	اجمالي المصاريف

المصروفات

## 7:2 المصاريف العمومية والادارية

النسبة	المبلغ	البيان
55%	57,692	رواتب والأجور الإدارية
5%	5221	هاتف وجوال وبريد ونت
3%	2631	كهرباء ومياه
1%	1381	مستهلكات
4%	4375	استشارات
4%	4587	أدوات مكتبية ومطبوعات
4%	4004	ضيافة ونظافة
16%	16972	ايجار مكاتب
6%	6740	دعاية وإعلان
1%	703	عمولات بنكية
	104,306	الإجمالي

## 7:3 المصاريف الرأسمالية

المبلغ	البيان
329	أجهزة مكتبية
20,373	أنظمة وبرامج
20,702	اجمالي مصاريف الرأسمالية

## 7:4 مصاريف المبادرات والبرامج الاجتماعية

المبلغ	البيان
363,495	مسار التشخيص والعلاج
363,495	اجمالي مصاريف البرامج الاجتماعية

## 7:5 المصاريف الإدارية المحملة على البرامج

النسبة	المبلغ	البيان
39%	76,148	رواتب واجور البرامج
1%	1,440	مستلزمات مكتبية ومطبوعات
0.10%	200	مستهلكات
0.13%	261	المياة ومواد التنظيف
7%	14350	الصيانة وإصلاح
1%	1793	الكهرباء
0.26%	507	مصاريف الضيافة
26%	50916	ايجار ممتلكات-مكاتب
8%	16560	رسوم مهنية
12%	23125	مصاريف استشارات
0.15%	304	مصاريف الدعايا والاعلان
1%	2429	مصاريف بنكية وعمولات
5%	9130	الهاتف الفاكس الانترنت
	197,163	الإجمالي

## 7:6 مصادر التبرعات لسنة ٢٠٢٢

التبرع	الإجمالي	النسبة
اعانات الوزارة	70,000	6%
منصة تبرع	566,159	56%
منصة احسان	100,000	
مؤسسات مانحة	99,900	8%
داعمين	207,500	17%
المتجر الالكتروني	91,246	8%
التبرع العام	25,338	2%
اشتراكات الاعضاء	31,000	3%
اجمالي الايرادات	1,191,144	



# 8:0 التوصيات والمعوقات

7:1 التوصيات

7:2 المعوقات

- ارتفاع تكلفة بعض الحالات عند حاجة المستفيدين لعمليات إضافية قبل عملية الحقن المجهري.
- رفض الوزارة لطلبات المنح بسبب ارتفاع المصاريف العمومية.
- عدم القبول في المؤسسات المانحة ومنصة احسان بسبب ارتفاع المصاريف العمومية.
- عدم وجود موظف أو شركة للتسويق وتنمية الموارد المالية للجمعية.
- ضعف التسويق للمتجر الإلكتروني.
- عدم اكتمال فريق العمل وحاجة الجمعية إلى: أخصائي برامج - أخصائي تنمية موارد مالية - محاسب.

- العمل على عقد الاتفاقيات والشراكات لدعم برامج الجمعية.
- استقطاب شركات داعمة للتوظيف من خلال التوظيفين.
- التعاقد مع جهات لتقديم تسهيلات للمستفيدين في السكن والمواصلات.
- اعداد فريق تسويق او التعاقد مع شركة تسويق لضمان الحصول على الموارد المالية اللازمة لخدمة المستفيدين.
- العمل على التسويق للحالات من خلال الموقع الإلكتروني للجمعية.
- تعيين محاسب بدوام كامل.
- العمل على إبراز صورة ذهنية جذابة للجمعية من خلال وسائل التواصل المختلفة.
- تفعيل دور المجلس وأعضاء الجمعية لخدمة الجمعية لاستقطاب الداعمين.
- استقطاب ذوي الخبرة في المجالات والتخصصات المتنوعة التي تحتاجه الجمعية للانضمام لعضوية الجمعية.
- تفعيل دور اللجان لخدمة أهداف الجمعية.
- العمل على وجود استدامة مالية.
- الاستفادة من برنامج دعم التوظيف لصندوق الموارد البشرية بدعم 50٪ من الرواتب.

# الشركاء



صحة المرأة  
WOMAN'S HEALTH



المنصة الوطنية للتبرعات  
National Donation Platform



الموارد البشرية  
والتنمية الاجتماعية



معهد الإدارة العامة  
Institute of Public Administration



كفاءات  
KAFAAAT



Pure Polymers  
Real Passion for Quality



وزارة الصحة  
Ministry of Health



عيادات إكثار الطبية  
Ekthar Medical Clinics



جمعية البر بجدة  
Albir Society Jeddah



مؤسسة  
حسن عباس شريفتي  
لخدمة المجتمع

# الحسابات البنكية



SA5910000 012000000344500



SA3380000 425608015222224



SA3205000068204301527000



أمل.. يمنحهم الحياة

@ enjabsa | www.enjab.sa

شكراً لكم ...